

Start
With.



And use *ActiMaris*[®] and *Drawtex*[®]
for Quality Time Woundcare.



ActiMaris[®]
Natural Health Care



drawtex[®]
A Hydroconductive Wound
Dressing with LevaFiber™ Technology



Start altijd eerst met de juiste **DIAGNOSE**

Met de kennis van **diagnostiek, pathologie en met behandelingen met TIME** op hoog kennisniveau kan tachtig procent van alle wonden juist worden gediagnosticeerd en worden behandeld.

Twintig procent heeft een complexere pathologie en heeft daarom een medische benadering nodig. Er moet dan een juiste diagnostiek worden ingezet en meerdere pathologieën moeten in overweging worden genomen. Zowel op medisch als op wetenschappelijk vlak.



Debridement verandert een chronische of tot stilstand gekomen wond in een acute wond, door het verwijderen van niet vitaal weefsel dat de excessieve inflammatie en bacteriële groei verergert.

Het moet de wond helpen om uit de gestagneerde inflammatoire fase te komen en over te gaan in de proliferatiefase. Het verwijdert de verouderde cellen die niet reageren op groeifactoren en cytokinen en maakt de weg vrij voor gezonde, responsieve cellen. Deze gezonde cellen kunnen ook op de wond worden aangebracht door producten die gezonde cellen bevatten.

Wondirrigatie oplossingen zijn daarom uitermate geschikt bij kritisch gekoloniseerde en lokaal geïnfecteerde acute en gecompliceerde wonden. Ze zijn doelmatig en hebben een breed spectrum antimicrobiële werking met minimale bloed/eiwit invloed en hebben daarom een post-antiseptische effect op de wondgenezing.

Daarbij hebben ze aanvullende anti-inflammatoire eigenschappen met weinig resistentie en dat zorgt voor reductie van biofilm en fibrinebeslag.

T
I
M
E



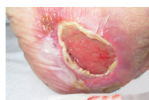
Tissue - Verwijderen van dood weefsel door debridement.

Gebruik hiervoor ActiMaris® Sensitive – of ActiMaris® Forte wondirrigatie oplossingen. Daarnaast zorgt het Drawtex® hydroconductief wondverband ook voor een continu debridement.



Infection - Infectie of ontsteking.

Gebruik ActiMaris® Sensitive – of ActiMaris® Forte en de ActiMaris® Wondgel, deze hebben een remmend effect op de bacteriegroei en voorkomen infecties.



Moisture - Het wondbed vochtig houden of verbeteren.

Gebruik voor het bevochtigen van het wondbed de ActiMaris® Wondgel. Gebruik voor het exsudaatmanagement het Drawtex® hydroconductief wondverband.



Edge - Beschermen van de wondrand.

Laat voor bescherming van de wondranden ActiMaris® Wondgel indrogen op de wondranden. Gebruik bij matig tot zeer veel exsudaat ActiMaris® Wondgel in combinatie met Drawtex® hydroconductief wondverband om maceratie van de wondranden te voorkomen.

Vochtbalans. Niet onbelangrijk hierbij is dat de wond in balans moet worden gebracht om wondgenezing mogelijk te maken. Het exsudaat in gecompliceerde wonden bevat grote hoeveelheden matrix-metalloproteinasen (onder andere collagenasen en elastasen), naast ontstekingscellen en andere factoren die de wondgenezing remmen. De ActiMaris® wondirrigatie oplossingen en het hydroconductieve Drawtex® hydroconductief wondverband houden de hoeveelheid exsudaat onder controle en voorkomen de afbraak van nieuw gevormd collageen in de proliferatiefase.

WE
MEDICAL

Weerhuisweg 4 | 6226 NC Maastricht
046-2049350
info@wemedical.nl
ISO 13485:2016 gecertificeerd

DICTC
QUALITY TIME WOUND CARE



Waarom zo moeilijk als het gemakkelijk kan



Met de kennis van **diagnostiek, pathologie en met behandelingen met TIME** op hoog kennisniveau kan tachtig procent van alle wonden juist worden gediagnosticeerd en worden behandeld.

Met deze kennis wil je als behandelaar zowel bij acute als gecompliceerde wonden altijd voorkomen, dat er complicaties ontstaan die het gehele therapeutische proces kunnen beïnvloeden. Infecties kunnen vaak levensbedreigend zijn en zelfs leiden tot amputaties. Dat willen we niet! Maak het jezelf gemakkelijk. Gebruik het WE Medical concept **D+CTC**. **Dit staat voor het praktische stappenplan Diagnostic + Clean, Treat, Cover.** Waarom? Omdat dit duidelijk is voor elke wondbehandeling, dat is nationaal en internationaal bewezen en het past 'naadloos' in het principe van **DIAGNOSTIEK** en het **TIME model**. Onze producten **ActiMaris®** en **Drawtex®** zorgen afzonderlijk of in combinatie voor een effectieve en actieve wondbehandeling. **Dit is de basis voor het praktische stappenplan Diagnostic + Clean, Treat, Cover.**



ActiMaris® Wondirrigatie oplossingen en ActiMaris® Wondgel*

We weten allemaal het belang van het reinigen van de wond. Alleen een wondirrigatie oplossing met de juiste eigenschappen is geschikt bij kritisch gekoloniseerde en lokaal geïnfecteerde acute en gecompliceerde wonden. Ze zijn doelmatig met een breed spectrum antimicrobiële werking met minimale bloed/eiwit invloed en hebben daarom een post-antiseptische effect op de wondgenezing. Daarbij hebben ze aanvullende anti-inflammatoire eigenschappen met weinig resistentie en dat zorgt voor reductie van biofilm en fibrinebeslag. Het product is puur natuurlijk, pijnloos, heeft geen bijwerkingen en reduceert de kans op infectie. ActiMaris® Sensitive, ActiMaris® Forte en ActiMaris® Gel voldoen aan al deze eigenschappen en geven samen met het Drawtex® hydroconductief wondverband een betere wondgenezing.

Drawtex® hydroconductief wondverband* is gemakkelijk te gebruiken in verschillende fasen van de wondbehandeling. Negen van de tien patiënten waarbij Drawtex® werd ingezet vertoonden een gezond, granulerend wondbed na een of twee verbandwisselingen en een versnelde wondgenezing met behulp van dit verband. Het Drawtex® hydroconductief wondverband absorbeert vuil/geur en verlaagt de bacteriële belasting. Het verband is gemakkelijk te gebruiken, toepasbaar op wonden van verschillende etiologie in verschillende zorgomgevingen en kan in alle genezingsfasen worden gebruikt. Het wondverband kan meerdere dagen op zijn plaats blijven zitten.



Wacht niet langer en vraag gratis proefmateriaal op via www.wemedical.nl/proefmateriaal

WE
MEDICAL

Weerhuisweg 4 | 6226 NC Maastricht
046-2049350
info@wemedical.nl
ISO 13485:2016 gecertificeerd

D+CTC
QUALITY TIME WOUND CARE

* Alle klinische data van ActiMaris® en Drawtex® zijn terug te vinden op: <https://www.wemedical.nl/klinische-data/>